



ARISTON HOTEL

& Centro de Eventos & Convenciones

TARIFA ESPECIAL ASISTENTES Y ORGANIZADORES AL CONGRESO

Fecha: Desde 15 de Abril hasta 30 de Octubre 2013



Habitaciones Ejecutivas				Habitaciones Superiores		
Single	Doble	Triple	Dpto	Suite Ejecutiva	Suite Studio	Suite Ariston
\$ 440	\$ 515	\$ 585	\$ 645	\$ 675	\$ 745	\$ 1000

- ★ Las tarifas son en pesos e incluyen IVA e impuestos. **Tarifas no comisionables**
- ★ Servicios: - Desayuno Buffet, Piscina (no climatizada), Restaurant, Solarium, Business Center, Gimnasio (a 20 mts del Hotel), Minibar y TV, Servicio de Lavandería y Tintorería, Servicio de DDN, DDI desde las habitaciones. WI-FI Sin cargo en todas las instalaciones.-
- ★ Cochera: **\$ 65 adicionales por día**
- ★ Política de cancelación sin cargo: 48 hrs. Antes de la fecha de ingreso de los pasajeros.
- ★ Tarifas sujetas a modificación

Modalidad de Reservas

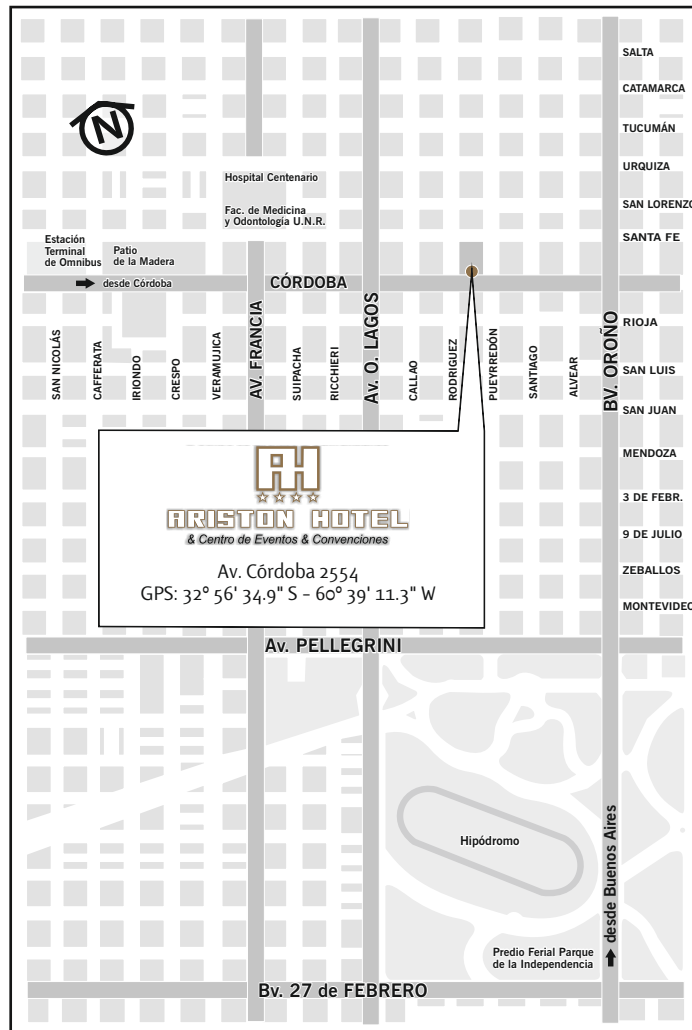
☎ : 0341-425-8666 Int 149
@: comercial@aristonhotel.com.ar

Visite nuestra página web: www.aristonhotel.com.ar

El ingreso principal al hotel se encuentra ubicado sobre Av. Córdoba, a tres cuadras del tradicional Bv. Oroño, con posibilidad de acceder muy rápidamente a cualquier punto de la ciudad. El Centro de Eventos y Convenciones tiene ingreso independiente por calle Pueyrredón [en la misma manzana] conectándose e integrándose internamente con el hotel y conformando así, uno de los más importante complejos de eventos y hotelería de la ciudad. La Estación Terminal de Ómnibus Mariano Moreno está ubicada a sólo 7 cuadras del hotel.

Yendo hacia el río Paraná por la misma calle Córdoba, se inicia el pintoresco "Paseo del Siglo". Su recorrido permite conocer el importante patrimonio histórico edilicio, descubrir las plazas San Martín y Pringles, y visitar sus tiendas de marca. El inicio de la Peatonal Córdoba nos introduce en el centro comercial de Rosario y por ella se llega al Pasaje Juramento, el Parque Nacional a la Bandera y su imponente monumento.

A pocas cuadras del complejo tenemos el histórico y pintoresco barrio de Pichincha con su amplia movida gastronómica y cultural; luego se llega al Parque Scalabrini Ortiz, uno de los más nuevos de la ciudad, con su propuesta de shopping, cines y el predio de eventos Metropolitano.



Ubicación

Actualmente nuestro hotel ofrece 86 habitaciones ejecutivas y superiores con las siguientes características y servicios.

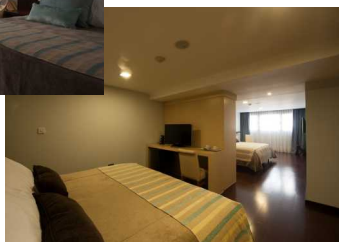
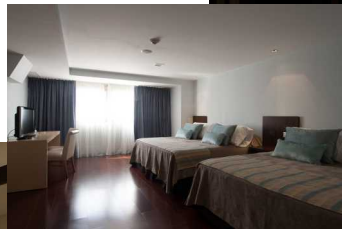
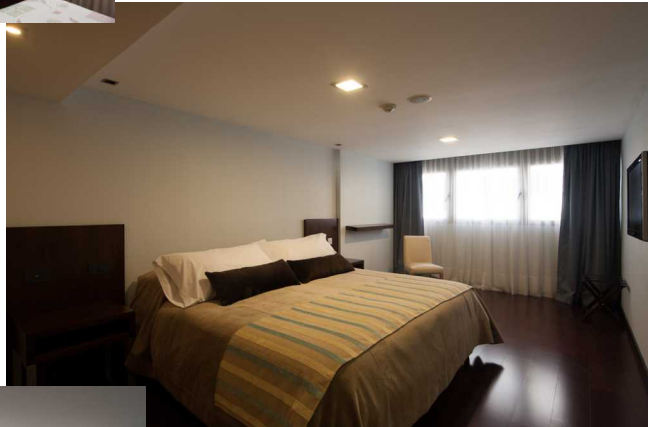
Ejecutivas

Ingreso con cerradura electrónica.
Cuentan con una cama de dos plazas o dos camas individuales, escritorio de trabajo con acceso a Internet inalámbrico (Wi-Fi), correo de voz y tomacorriente RJ 11.
Poseen televisor con servicio de TV vía cable, aire acondicionado y minibar.
El baño está equipado con secador de cabello y teléfono.
El servicio incluye cofre de seguridad en recepción.
Room service las 24 hs.



Superiores

Ingreso con cerradura electrónica.
Cuentan con una cama king-size o dos camas dobles, escritorio de trabajo con acceso a Internet inalámbrico (Wi-Fi), correo de voz y tomacorriente RJ 11.
Poseen protección de sonidos (insonorización), televisor LCD de 32" con servicio de TV vía cable (con pay per view opcional), música con control individual, aire acondicionado y minibar.
El baño cuenta con las siguientes comodidades: bañera, espejo de aumento para maquillaje, secador de cabello y teléfono.
El servicio incluye cofre de seguridad y coffee set de cortesía.
Room service las 24 hs.



Habitaciones